

Итоговая контрольная работа 8класс. Биология.

Часть А. Выберите один верный ответ в заданиях.

А1. Прямохождение возможно благодаря такой особенности человеческого скелета, как

- 1) высокая подвижность лучевой кости
- 2) S-образный изгиб позвоночника
- 3) наличие пятипалых конечностей
- 4) наличие подбородочного выступа.

А2. Гены находятся

- 1) в хромосомах
- 2) в рибосомах
- 3) в комплексе Гольджи
- 4) в лизосомах.

А3. У человека число отделов позвоночника составляет

- 1) 4;
- 2) 5;
- 3) 6;
- 4) 7.

А4. При возбуждении мышца

- 1) укорачивается и становится тоньше
- 2) укорачивается и утолщается
- 3) удлиняется и становится тоньше
- 4) удлиняется и утолщается.

А5. Гомеостаз- это

- 1) питательные вещества, поглощаемые кишечником
- 2) вещества, растворённые в крови
- 3) одно из заболеваний крови
- 4) динамическое постоянство внутренней среды организма.

А6. Большой круг кровообращения заканчивается

- 1) в левом желудочке
- 2) в левом предсердии
- 3) в правом желудочке
- 4) в правом предсердии.

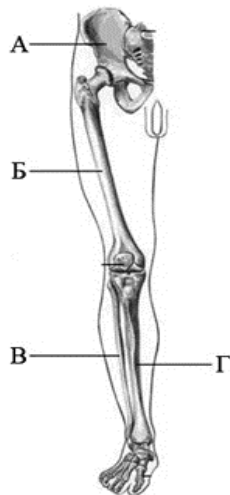
А7. Голосовая щель находится

- 1) в ротовой полости
- 2) в ротоглотке
- 3) в гортани
- 4) в трахее.

А8. Желчь поступает

- 1) в желудок
- 2) в печень
- 3) в двенадцатиперстную кишку
- 4) в поджелудочную железу

А9. На рисунке изображён скелет нижней конечности человека. Какой буквой на нём обозначена тазовая кость?



- 1) А
- 2) Б
- 3) В
- 4) Г

А10. Нефрон состоит

- 1) из капиллярного клубочка и артерии
- 2) из капиллярного клубочка и длинного канальца
- 3) из капсулы и капиллярного клубочка
- 4) из капсулы и длинного канальца.

А11. Дерма образована

- 1) эпителиальной тканью
- 2) соединительной тканью
- 3) мышечной тканью
- 4) нервной тканью.

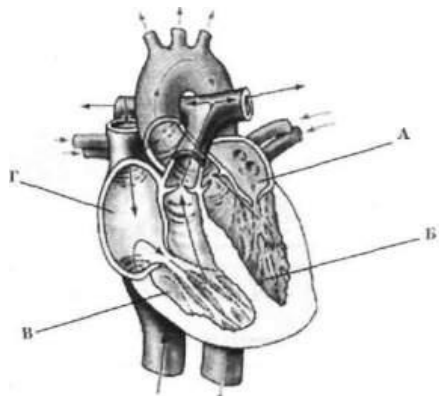
А12. Роговица - это передняя прозрачная часть

- 1) радужной оболочки
- 2) сосудистой оболочки
- 3) белочной оболочки
- 4) сетчатки.

А13. Какие структуры относят к центральной нервной системе человека? Выберите три верных ответа из шести и запишите цифры, под которыми они указаны.

- 1) спинно-мозговой нерв
- 2) нервные узлы
- 3) продолговатый мозг
- 4) нервные сплетения
- 5) спинной мозг
- 6) мозжечок

А14. Какой буквой обозначено левое предсердие?



- А) А;
- Б) Б;
- В) В;
- Г) Г.

Часть В

Задание на установление соответствия

В1. Установите соответствие между отдельными функциями нейронов и типами нейронов, которые эти функции выполняют

Функции нейронов

- 1) осуществляют в головном мозге передачу с одного нейрона на другой;
- 2) передают нервные импульсы от органов чувств и внутренних органов в мозг;
- 3) передают нервные импульсы мышцам;
- 4) передают нервные импульсы от внутренних органов в мозг;
- 5) передают нервные импульсы к железам.

Типы нейронов:

- А. Чувствительные;
- Б. Вставочные;
- В. Двигательные.

1	2	3	4	5

Задание на определение последовательности биологических процессов

В2. Установите, в какой последовательности осуществляется преломление лучей света в оптической системе глаза человека

- А) хрусталик;
- Б) роговица;
- В) зрачок;
- Г) палочки и колбочки;
- Д) стекловидное тело.

--	--	--	--	--

Выберите все верные ответы

В3. Верными являются следующие утверждения

- 1) в организме энергия вырабатывается при окислении органического вещества
- 2) для окисления органического вещества необходим кислород
- 3) при окислении органического вещества выделяется углекислый газ и вода
- 4) в организме имеются значительные запасы кислорода
- 5) в лёгких кровь насыщается углекислым газом
- 6) в лёгких кровь освобождается от кислорода

Задание со свободным ответом

В4. Каково значение крови в жизнедеятельности человека?

Раскройте не менее 4-х значений